



...jak probíhá ...

PŘÍPRAVA ELEKTROINSTALACE NOVÉ KUCHYNĚ

Příprava rozvodů pro novou kuchyň probíhá dle její velikosti ve dvou a více návštěvách u zákazníka.

Při první návštěvě připravíme veškeré elektrorozvody s usazením krabic a natažením všech vodičů a pokud to je jen trochu možné provedeme i zapojení a osazení zásuvek v místech kde nejsou obklady (zpravidla za skřínkami). V druhé návštěvě, když už máte hotové obklady nebo usazené zakrývací desky přijdeme zapojit zásuvky a vypínače a připojit světlýka. A tím je elektroinstalace dokončena.

Při druhé návštěvě můžeme zapojit i spotřebiče (troubu, desku, digestoř, osvětlení...)



1.



V místě, kde bude stát Vaše nová kuchyň jsou již připraveny přívody od rozvodnice pro jednotlivé okruhy buď v krabicích nebo volné kabely. Je nutné připravit zásuvky pro všechny spotřebiče jako je varná deska, trouba, chladnička, mikrovlnka, digestoř, zásuvky, budoucí osvětlení atp. Nejdříve rozměříme pomocí laseru a metru pozice všech míst kde budou elektroinstalační krabice podle dodaného plánu od kuchyňského studia.

2.

Korunkovým vrtákem odvrtáme všechna místa pro zásuvky, vypínače, přípojné body pro osvětlení a ostatní spotřebiče. Při vrtání sružených zásuvek je důležitá přesnost otvorů.

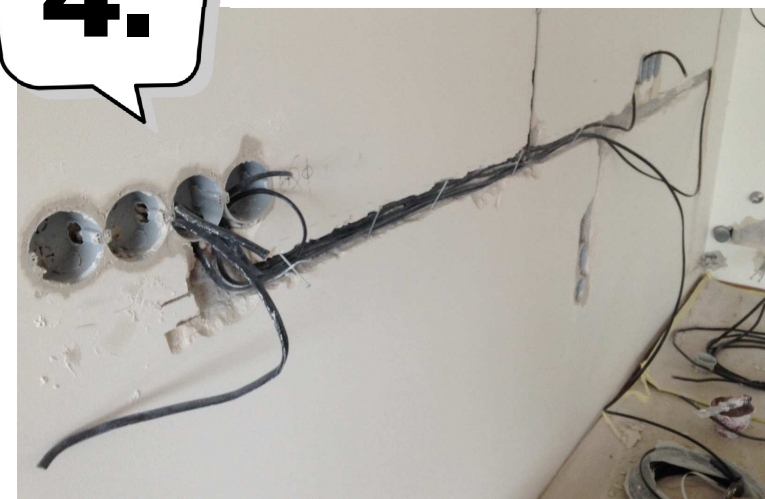


3.

Následně připravíme drážky pro uložení kabelů. Drážky vedeme co nejkratší a nejlogičtější cestou tak aby bylo možné snadno cestu určit i po zakrytí podkladu.



4.



Usadíme a přisádrujeme všechny krabice. Pokud bude v budoucí kuchyni obklad, nechávám přesahovat krabice nad zeď 5mm pokud není od dodavatele nebo obkladače jiná specifikace. Pokud bude v kuchyni obkladový panel, krabice se usazují zároveň se zdí. Následuje natažení kabelů a jejich fixace do zdi a celoplošné zakrývání sádrou.

5.

Rozvedeme vodiče a průběžně je v zdi sádrujeme. Toto je nejpracnější část instalace, kdy je nutné všechny vodiče schovat do zdi a připravit jejich konce na správná místa. Až je vše nataháno a připraveno pro finální zapojení začistíme všechny drážky. Pokud jsou malé, začistíme sádrou, pokud větší je nutné použít zdící maltu. V pohledových místech drážky ještě začistíme ROKOFINALem a po zaschnutí lehce přebrousíme. Pokud je to nutné ještě přetmelíme a znovu přebrousíme a připravíme tak podklad pro malování.

6.

Po začistění drážek provedeme zapojení všech okruhů a montáž zásuvek které nejsou na obkladech v pracovním prostoru linky. Ty osadíme kryty neboť po instalaci kuchyně již není možnost tyto osadit. Všechny již dokončené okruhy proměříme.

7.

Nakonec po sobě uklidíme, zabalíme nářadí, odvezeme ssuť a krycí materiál a zanecháme místo připravené pro instalaci kuchně.

Provádíme i instalaci vody a odpadu na připravené přívody.

Pokud nechcete shánět dalšího řemeslníka, který Vám provede instalaci vody a odpadu a přípravu pro dřez, baterii a myčku můžete si tuto práci vyžádat i od nás, kdy vše připravíme během jedné návštěvy. Provádíme jak povrchové nebo podomítkové instalace.

8.

Po montáži a zapojení zásuvek je instalace a naše práce dokončena. Protože to s kvalitou provedení myslíme vážně, získáváte automaticky na veškeré rozvody doživotní záruku.

